

■主な仕様

コンクリートポンプ

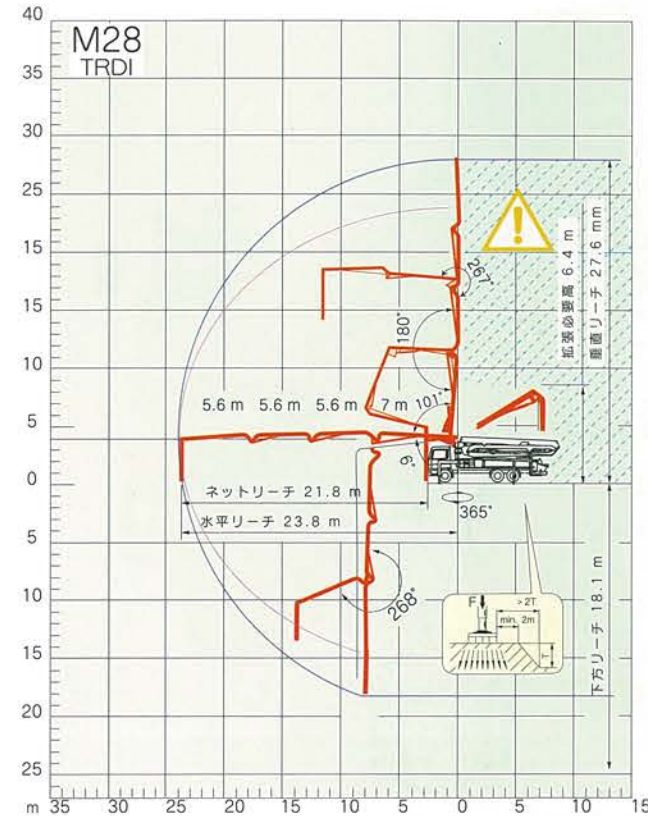
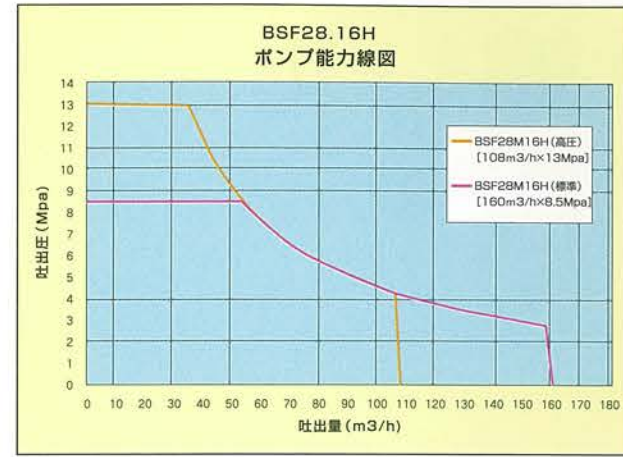
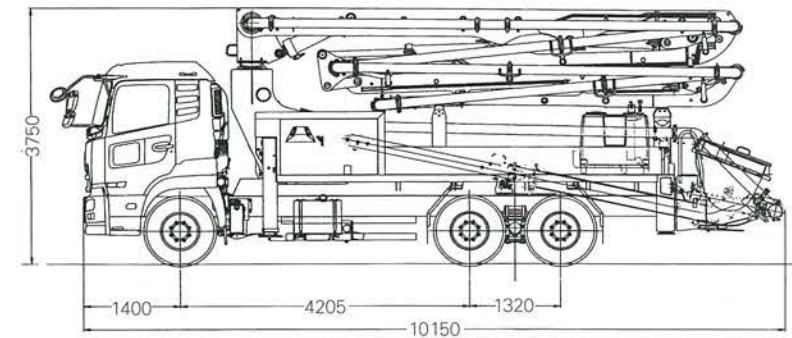
型式	BSF28.16.H	
	標準	高圧(オプション)
理論最大吐出量	160m ³ /h	108m ³ /h
理論最大吐出圧	8.5Mpa	13Mpa <i>10MPa</i>
コンクリートシリンダー径	φ230	
ストローク長	2100mm	
コンクリートシリンダー数	2	
コンクリートシリンダー容積	87.2L	
吐出口径	175A	
ホッパー	0.6m ³ スクリーンを上げるとポンプ停止	
非常停止ボタン	シャーシ両サイドとホッパーに設置	
水ポンプ	160L×2.1Mpa	

ブーム

ブーム型式	全油圧4段屈折式	
最大垂直リーチ	27.6m	
最大水平リーチ	23.8m	
最大下方リーチ	18.1m	
作業角度・長さ	ブーム1	0~101° 7.0m
	ブーム2	0~180° 5.6m
	ブーム3	0~267° 5.6m
	ブーム4	0~268° 5.6m
拡張必要高さ	6.4m	
旋回角度	365°	
グリーンシステム	集中給油(ブーム・旋回台・ポンプ)	
操作方法	手動・無線・有線(25m)	
コンクリート輸送管径	125A	
先端ホース径	125A×4m	
アウトリガー操作方式	前	油圧式 6.3m
	後	油圧式 2.5m

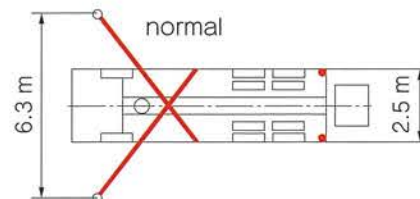
エンジン

型式	日産ADG-CW4YLNH GVW22t
最大馬力	350HP/1800rpm
エンジン型式	GE13
車両全長	10150mm
車両全幅	2490mm
車両全高	3750mm
燃料タンク容量	300L



小スペースアウトリガー

アウトリガー幅は、前側幅6.3m 後側幅2.5mです。又、前側アウトリガーはスライド式です。狭い空間で素早く、簡単に設置が行えます。



Truck-mounted concrete pump BSF28.16.H



■本社/工場
〒342-0015 埼玉県吉川市中井70-1
TEL.048(984)1950/FAX.048(984)1955
E-mail:pmjapan@pm-j.co.jp
H.P http://www.pm-j.co.jp

■名古屋営業所 TEL.052(782)7758
■北海道営業所 TEL.011(873)2202

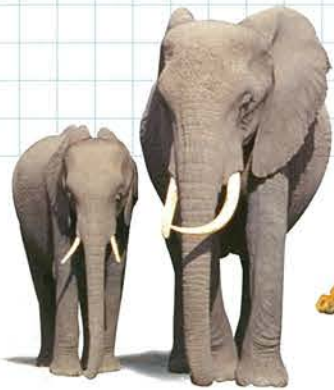
進化するコンクリートをポンプは追い越す



1971年からプツマイスターは、S型揺動管を装備したコンクリートポンプの改善、開発に取り組んできました。秀れた耐久性、確実なシールは豊富な経験に基づいて更に開発が進められています。



2層(ツーレイヤー)パイプブーム管に標準装備されている2層の対摩耗配管。建築で40,000m以上の実績を持つ配管交換の手間を無くしメンテナンスコストを大幅削減



1 大容量ホッパー(0.6m)ビッグマウス



2 ホッパーグリッドを開けるとセンサーが感知しポンプ・アジテーター・S管動作停止。



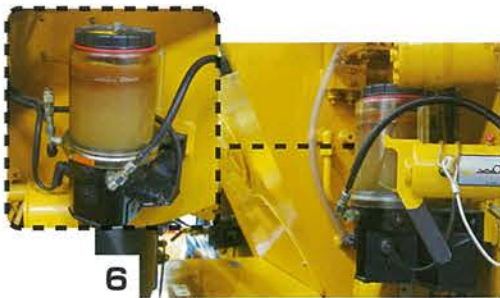
3 A 主油圧ゲージ
B アクムレーターゲージ
C 緊急操作レバー



4 油圧バルブ操作レバー



5 手動操作スイッチ/非常停止ボタン



6 全自動グリース給油装置(ポンプ/旋回台/ブーム稼働部)



7 非常停止ボタン(シャシー両サイド・ホッパー横の3箇所) 水準器/アウトリガー操作レバー



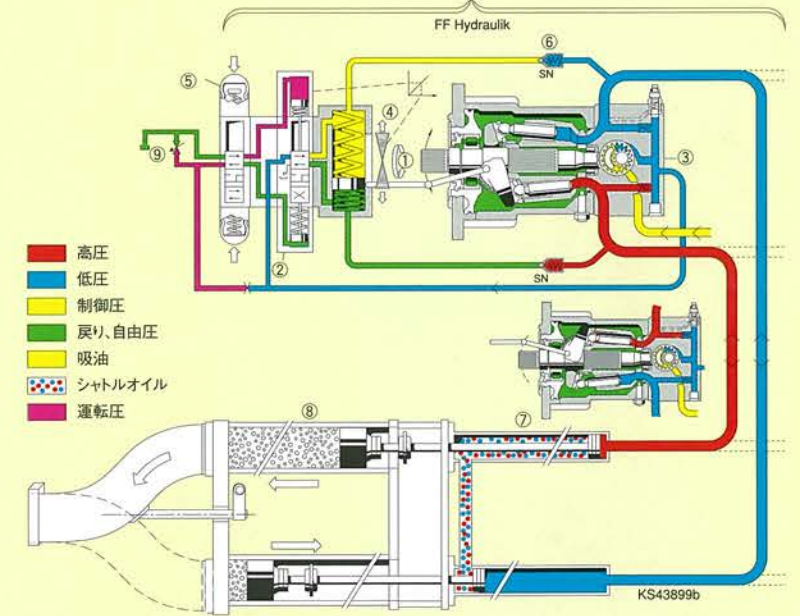
8 操作盤 リリーフ圧調整ダイヤル(打設現場状況に応じて最高圧を調整出来ます)



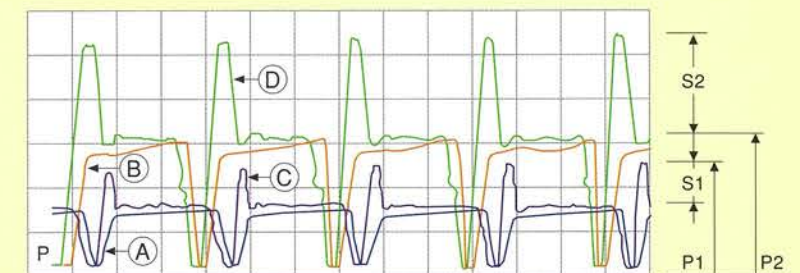
助手席側
ブーム手動操作レバー・ブーム用ラインフィルター

コンクリートポンプの油圧回路に特許FFH(フリーフロー油圧回路)の採用

圧送ポンプは独自の油圧システムFFH(フリーフロー油圧システム)を取り入れ、従来のポンプがシリンダーの切換時に発生する異常圧力(プレッシャーピーク)をほぼ完全なまでになくし、スムーズなポンピング(ソフトポンピング)ができる油圧システムを採用。その為ポンプ、配管、シャシーの振動、脈動を極力抑える事を可能としました。切換シリンダーはアクムレーターで瞬時に(0.15sec)切換し、吐出圧力の変動を最小限に留める事ができ、コンクリートの吐出をほぼ連続的に圧送することができる機能です。



①油圧ポンプ ②無段変速吐出量制御 ③チャージポンプ ④スウィングシリンダー ⑤切換バルブ ⑥緩衝弁 ⑦ドライブシリンダー ⑧デリバリーシリンダー ⑨手動流量調整弁



A:プツマイスター FFH+SNバルブ 低圧時
B:プツマイスター FFH+SNバルブ 高圧時
C:他社 低圧時
D:他社 高圧時