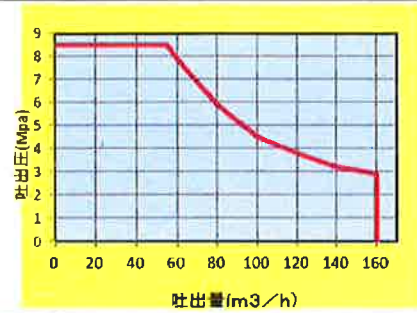


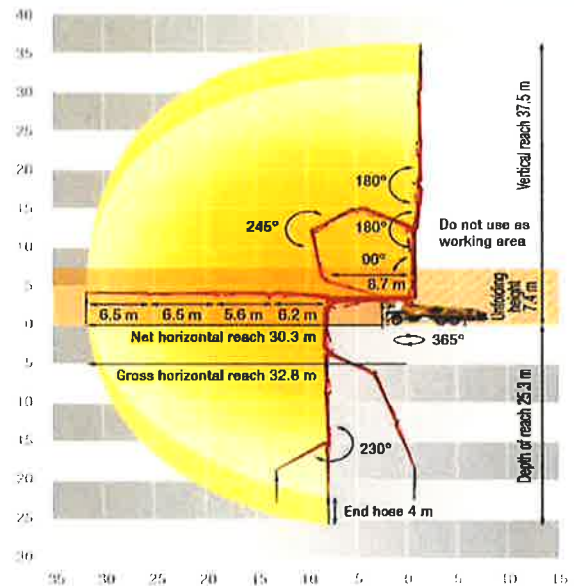
BSF38-5.16HZ G2 データスペック

| | | | | |
|-----------------|--------------|--|---------|--|
| コンクリートポンプ | 型式 | BSF38-5.16HZ G2 | | |
| | 理論最大吐出量 | 160m ³ /h | | |
| | 理論最大吐出圧 | 8.5Mpa | | |
| | コンクリートシリンダー径 | φ230mm | | |
| | ストローク長 | 2100mm | | |
| | コンクリートシリンダー数 | 2 | | |
| | 吐出口径 | 175A | | |
| ブーム | ホッパー | 容量 0.6m ³ 高さ 約1290mm グリル開扉時ホップ停止安全装置装備 | | |
| | 水ポンプ | ホッパ洗浄用搭載(25bar, 160L/min) | | |
| | ブーム型式 | 全油圧5段屈折RZ式 | | |
| | 最大垂直リーチ | 37.5m | | |
| | 最大水平リーチ | 32.8m | | |
| | 最大下方リーチ | 25.3m | | |
| | 設置必要高さ | 7.4m | | |
| | 旋回角度 | 365° | | |
| | 操作方法 | 手動・無線・有線 | | |
| | コンクリート輸送管径 | 125A | | |
| | 先端ドッキングホース | 125A 1.5m | | |
| | アウトリガー | 前 | 油圧式6.0m | |
| | | 後 | 油圧式8.1m | |
| OSS (片側サポート) | 前 | 4.1m | | |
| | 後 | 6.3m | | |
| トラックシャーシ | 架装シャーシ | 総重量25tシャーシ | | |
| | 車両全長 | 11860mm | | |
| | 車両全幅 | 2495mm | | |
| | 車両全高 | 3750mm | | |
| | 車両装重量 | 約24.9t | | |

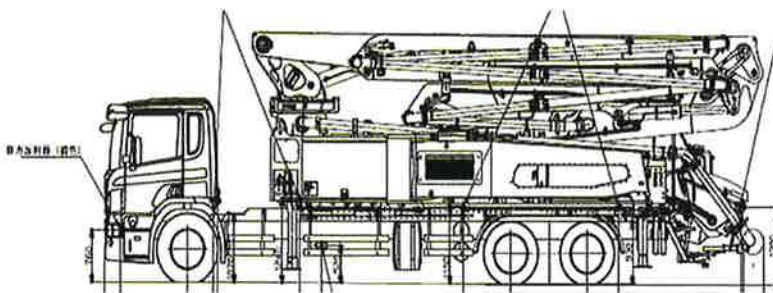
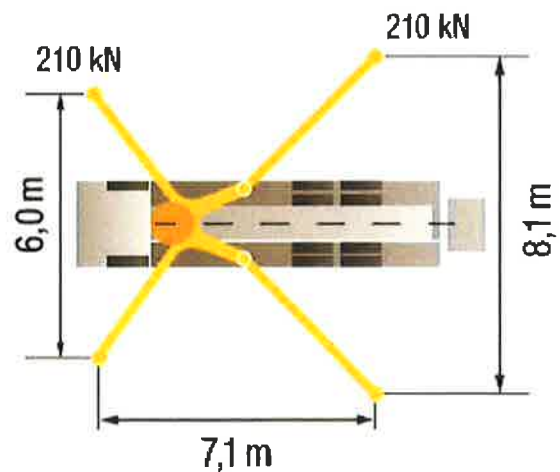
●ポンプ能力線図



●ブーム作業範囲



●省スペースアウトリガー



お問い合わせ先はこちら

プツマイスタージャパン株式会社

〒286-0225 千葉県富里市美沢7番地4

TEL 0476-36-8907 FAX 0476-36-8908

インターネットの情報もご覧ください <http://www.putzmeister.jp>



Putzmeister